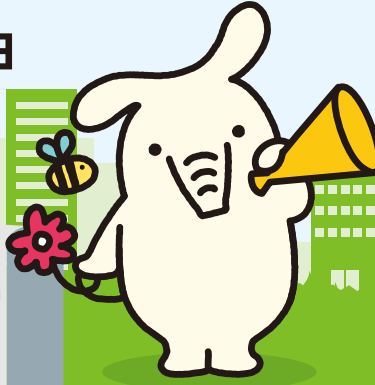


JA ネットマイカーローン

自動車購入・車検・修理・免許取得費用などに対応。借換OK。

令和6年6月1日～令和7年5月31日



ネットで
簡単
事前申込!!



さらに! / 環境配慮車のご購入者は

金利
年1.95%

(固定金利・保証料込)

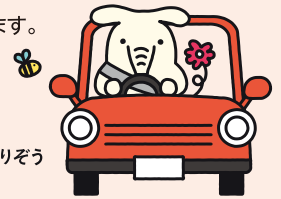
金利
年1.65%

(固定金利・保証料込)

〈対象車種〉

電気自動車・プラグインハイブリッド車・燃料電池車

- ・上記金利は、令和6年6月1日現在のものです。
- ・上記金利は、令和7年5月31日までにインターネットから事前申込され、令和7年7月31日までに借入された方が対象となります。
- ・金融情勢等の変化により金利を見直す場合がございます。
- ・お借入期間中にご返済の滞りなどが発生した場合には、上記金利の適用を中止する場合がございます。
- ・詳しくはお近くのJA窓口までお問い合わせください。



©よりぞう

ご利用いただける方

岐阜県内にお住まい、またはお勤めの方で、インターネットよりJAネットマイカーローンにお申込みされ、JAが定める条件を満たす方が対象となります。また、JAの組合員資格(出資)が必要となる場合がございます。

お使いみち

自動車購入・車検・修理・免許取得費用など自動車関連資金が対象となります。また、他金融機関からお借入中の対象資金の借換にもご利用いただけます。

ご融資金額

10万円以上1,000万円以内、1万円単位とし、所要金額の範囲内とします。ただし、お借入時の年齢が満20歳未満または満71歳以上の方、新卒内定者および新規就職者の方については、ご融資金額に制限があります。

ご融資期間

据置期間を含め6か月以上15年以内とします。

- ※商品の詳しい内容については、店頭で説明書をご用意しております。
- ※ローンのお申込みに際しては、JA所定の審査がございます。審査の結果によっては、ご希望に沿えない場合もございますのでご了承ください。
- ※金利などご融資条件は、各JAによって異なる場合がございますので、お近くのJA窓口までお問い合わせください。

担保・保証

担保は不要です。
JAが指定する保証機関の保証をご利用いただけます。
年0.55%、年0.65%または年0.79%の保証料が適用されます。

手数料

お借入の際にJA所定の事務手数料が必要となる場合がございます。また、全額または一部繰上返済される場合や、ご返済条件を変更される場合にもJA所定の事務手数料が必要となる場合がございます。その他手数料の有無につきましては、お近くのJA窓口までお問い合わせください。

その他

ご返済額の試算については、お近くのJA窓口までお問い合わせください。

マイカーローン
返済シミュレーション



信頼・貢献・挑戦

JAひがしみの

東美濃農業協同組合 <https://ja-higashimino.or.jp/>

●中津川地区(0573)

中津川支店 65-3144
苗木支店 65-4391
落合支店 69-3203
坂本支店 68-2155
阿木支店 63-2321

●恵那地区(0573)

恵那北部支店 27-3344
恵那西支店 28-2026
恵那支店 25-5291

●恵南地区(0573)

岩村支店 43-2135
山岡支店 56-2121
明智支店 54-2171
上村支店 47-2311

●恵那北地区(0573)

蛭川支店 45-2311
坂下支店 75-4111
加子母支店 79-2241
付知支店 82-2121
福岡支店 72-2121