

# ひがしみの

# 12

2024 DECEMBER Vol.321



第20回ひがしみの農業祭を開催しました... P4

ふれっしゅニュース号外

農旬情報 「クリ基本技術講習会」を開催します  
クリの基本を学んで、一緒にクリをつくりませんか？

彩・菜・栽 種の発芽条件と種まきのコツ

播種時期の見極めが  
年々難しくなっている

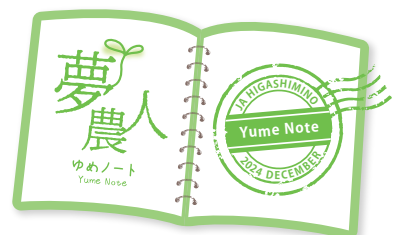
旬の  
農畜産物の  
話題♪

役立つ  
情報が  
いっぱい！



＼ともだち追加してね！／

JAひがしみの  
公式LINE配信中！  
イベントや旬の情報をお届けします。



耕そう、大地と地域の未来。



JA 営農指導員とともにホウレン草の成長を確かめる井口さん(右)

# 自分がもう一人ほしい



井口 格太郎 さん(28)  
中津川市落合

「秋が暑すぎて播種時期を見極めるのが難しくなっている。この地域では、暑いかと思うと急に霜が降るので葉物をつくるのには要注意」と厳しい表情をみせる井口さん。今は年末にかけてホウレン草やコマツナ、ネギ、ハクサイの出荷シーズンですが、気候の変化が年々激しくなり、長期的な予想に基づいた栽培が難しくなっています。

井口さんは、夏場はトマトをメインに、年間を通して各種の野菜苗や産直に向けた野菜を出荷しています。

こうした気候の変動に悩まされつつも、井口さんの作る野菜苗や産直野菜は、JA中津川グリーンセンターや量販店の産直コーナーで定評があります。

この秋には、水田だったところをさらに畑地としてハウスを建設し、葉物を栽培。来夏にはこれをトマトハウスとして使用する予定です。これによりトマトの栽培面積は20<sup>㍊</sup>アまで拡大します。

「自分がもう一人ほしい。毎年、いつの間にか1年が終わっている」と話す井口さん。その姿はひた向きです。

## Contents

- 03. ふれっしゅニュースSDGs  
岐阜県JA大会で決議  
食と農を支える協同の力発揮 ほか
- ふれっしゅニュース号外
- 04. 第20回  
ひがしみの農業祭を  
開催しました
- 農旬情報
- 08. 「クリ基本技術講習会」を開催します  
クリの基本を学んで、  
一緒にクリをつくりませんか？  
・令和7年作に向けて  
「清水1号」の種苗を販売します
- 09. 彩・菜・栽  
種の発芽条件と種まきのコツ
- 10. ひがしみの掲示板
- 14. 今日も二人三脚  
キラキラ ひがしみのっ子
- 15. おはなし日和  
頭の体操
- 16. Information



**地域の食と農を支える担い手**  
年末の需要期に合わせてホウレン草やコマツナがすくすくと育つハウス。  
井口さんは、子どもの頃から野菜の苗作りを手伝い、高校を卒業後には育苗を本格的に担うようになり、もうすぐ10年。地域の食と農を支える貴重な担い手の一人です。





JAひがしみの

2024年12月

# ふれっしゅ ニュース



17 パートナシップで  
目標を達成しよう



## 岐阜県JA大会で決議 食と農を支える協同の力発揮

岐阜県JA  
グループは11  
月21日、羽島市で第32回岐阜県JA  
大会を開催しJA役員や組合員組  
織代表者ら500名が参加しました。  
大会では、前回大会の総括と  
ともに、現在の情勢や課題を踏  
まえて2025年度からの3年  
間で取り組む基本方針などを決  
議しました。3本柱として、「次  
世代につなぐ持続可  
能な農業の実現」「食  
と農を支える仲間づ  
くりによる地域活性  
化への貢献」「持続可  
能な総合事業経営の  
ための経営基盤強化」  
を目指します。



大会決議事項の実践に向け頑張ろうを三唱する参加者

また、関西学院大学  
の村尾信尚教授が「岐  
路に立つ日本」と題し  
て記念講演を行いま  
した。

2 旬産を  
ゼロに



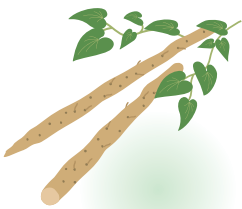
## 贈答用にも人気 恵那の自然薯 出荷開始

恵那の自然薯の出荷規格を確認する生産者ら



JAひがしみのと恵那自然薯生  
産組合は11月20日、12月の本格的  
な出荷の前に出荷目揃え会を開き  
ました。贈答用としても人気の高  
い自然薯の出荷規格を丁寧に確認  
しながら化粧箱への箱詰めを行  
いました。

注文販売は11月末で締め切っ  
ていますが、JAえなグリーンセン  
ターで直売も行う予定です。



2 旬産を  
ゼロに



## 中野方の鈴木さん夫妻が丹精 新嘗祭に精米を献納

毎年11月23日に行われている宮  
中恒例祭典の中の最も重要な儀式  
の1つである新嘗祭に、JAひが  
しみの管内の生産者から精米の献  
穀が行われました。

献穀を行ったのは、恵那市中野  
方町の鈴木節生さん夫妻です。新  
嘗祭に先立ち、10月22日には皇居  
で献納式が行われ、鈴木さん夫妻  
とJAひがしみの荻野修三代表  
理事組合長らが参列しました。



新嘗祭に向け精米を献納するために皇居を訪れた鈴木さん夫妻とJAひがしみの荻野組合長(左)



JAひがしみの  
2024年12月

ふれっしゅ  
ニュース



第20回

# ひがしみの農業祭を開催しました!



ひがしみの農業祭実行委員会は11月10日(日)、中津川市の東美濃ふれあいセンターで第20回ひがしみの農業祭を開催しました。

「未来につなごう 東美濃の食と農」をテーマに地元産農畜産物の販売やPRが行われ、たくさんの来場者で賑わいました。



- ① 立派な野菜が目を引く農産物品評会
- ② JA女性部による五平餅や豚汁が人気
- ③ 東美濃ぼろたんの焼き栗販売
- ④ 『家の光』記事を参考にTシャツエコバッグ作り
- ⑤ トマトやおにぎりなどの無料配布には長蛇の列が
- ⑥ 中津川工業高校の吹奏楽部による演奏
- ⑦ 今年は無料配布に飛騨牛サイコロステーキも登場

## ■農畜産物農業経営コンクール受賞者

### 🌟優秀賞

(敬称略)

部門	JA管轄支店	受賞者名	副賞
土地利用型農業の部	恵那西	度会 和良	恵那市長賞
野菜の部	加子母	所 隆二	岐阜県知事賞
果樹特産の部	坂下	森 晃	中津川市長賞
畜産の部	加子母	株式会社 三浦畜産	岐阜県議会議長賞
複合経営の部	蛭川	永治 文弘	J A 組合長賞
20周年記念特別賞	加子母	瀬瀬 健一	

### 🌟優良賞

(敬称略)

部門	JA管轄支店	受賞者名
土地利用型農業の部	福岡	農事組合法人 夏焼
野菜の部	恵那	千藤 重明
	中津川	熊谷 晴夫
果樹特産の部	中津川	小木曾 ときこ
畜産の部	加子母	田口 昌志
	上村	株式会社 矢作牧場
複合経営の部	坂下	農事組合法人 やさかファーム

### 🌟新人賞

(敬称略)

部門	JR管轄支店	受賞者名
野菜の部	坂本	合同会社 こうのと

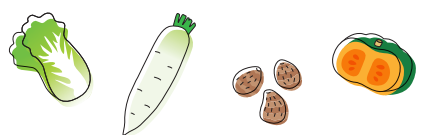
※土地利用型農業・果樹特産・畜産・複合経営の部については対象者なし

## おめでとうございます! 結果 🌟農畜産物農業経営コンクール

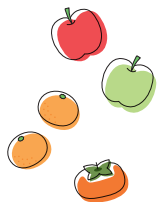
管内の農業振興と安全・安心健康志向等の消費者ニーズが高まる中で栽培及び飼養技術の向上と農業経営の安定向上を図る目的で行いました。



表彰式の様子







- 8 観客を魅了したキッズダンス
- 9 子どもたちに人気だった「なりきり消防士」のコーナー
- 10 家族連れも楽しんだ乳搾り体験
- 11 恵那農高による鉢花販売が盛況
- 12 年末用品や果物もお得だった販売コーナー



おめでとうございます!

## 農産物品評会 結果

管内で生産される農産物の品質をより高め、消費者に好まれる農産物づくりにより、東美濃ブランド化を図る目的で行いました。



### 農産物品評会受賞者

#### 優秀賞

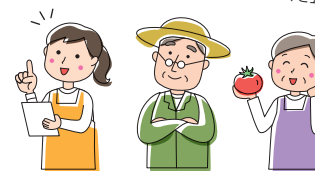
(敬称略)

品目	管轄支店	受賞者	副賞
トマト	付知	中村 友久	岐阜県知事賞
なす	福岡	西尾 貞夫	岐阜県議会議長賞
米	苗木	小畑 正樹	中津川市長賞
栗	恵那	水野 賢治	恵那市長賞
しいたけ	加子母	三浦 篤	J A 組合長賞
黒豆	恵那西	安藤 匠	
白菜	恵那西	可知 安雄	
大根	中津川	伊藤 重治	
かぶ	中津川	伊藤 悠美子	
里芋	福岡	長瀬 正浩	

#### 優良賞

(敬称略)

品目	管轄支店	受賞者
米	落合	島崎 晃
トマト	加子母	所 隆二
トマト	明智	三宅 和洋
白菜	恵那	西尾 緑
大根	恵那西	田辺 兼光
大根	中津川	伊藤 光輝
かぶ	蛭川	田口 辰夫
ネギ	中津川	小木曾 悟
しいたけ	加子母	瀬瀬 健一
里芋	加子母	田中 省吾
自然薯	坂下	吉村 正孝
蒟蒻芋	加子母	熊崎 勝彦
さつまいも	加子母	実原 辰伸
さつまいも	上村	後藤 順一
栗	中津川	小木曾ときこ
柿	坂本	浅野 洋二



2 煎餅をゼロに

## 東美濃肉牛生産組合が開催

東美濃肉牛生産組合は11月、良質な飛騨牛生産に向け共進会・研究会を開催しました。

令和6年度 東美濃肉牛共進会  
11月5日 関家畜流通センター 出品数32頭

雌の部 最優秀賞

(株)横山畜産

グランドチャンピオン

去勢の部 最優秀賞

(株)三浦畜産



(写真右から、敬称略)

第9回東美濃肉牛枝肉研究会  
11月15日 岐阜市食肉地方卸売市場 出品数40頭

最優秀賞

(同)丹羽ファーム

優秀賞

(有)NHKファーム

優良賞1席

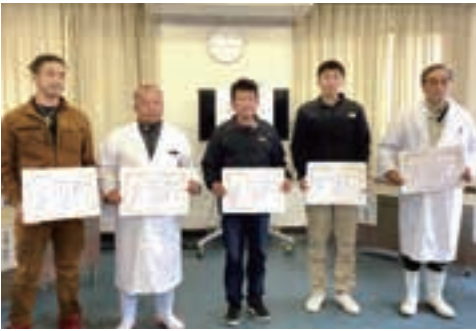
(株)三浦畜産

優良賞2席

(株)若山牧場

優良賞3席

(株)東濃ファーム



(写真右から、敬称略)

11 住み続けられるまちづくりを

## 県大会で東美濃勢が大活躍

第11回岐阜県

JA年金友の会ゴルフ大会が11月1日、関市の岐阜関カントリー倶楽部で開催されました。JAひがしみの管内からは5名が出場しプレーを楽しみました。



当JA管内からの参加者の皆さん

11 住み続けられるまちづくりを

## 坂本・苗木支店年金友の会 マレットゴルフ楽しむ

JA坂本支店と苗木支店は10月24日、年金友の会会員を対象にマレットゴルフ大会を開催しました。52人が参加しプレーを楽しみました。



茄子川マレットゴルフ場でプレーを楽しむ年金友の会の皆さん

11 住み続けられるまちづくりを

## 108名が親睦 恵那地域合同ゴルフコンペ

JAひがしみの恵那地域支店は合同で10月23日、恵那峡カントリークラブで親睦ゴルフコンペを開催しました。支店

協同活動の一環として毎年開いているもので、108名が参加しました。結果は次の通りです。

- 優勝 鈴木 定さん
- 2位 小木曾 信夫さん
- 3位 石田 孝さん



優勝の鈴木さん(中)とJAの水野金融共済常務(左)と渡邊営農経済常務(左)

11 住み続けられるまちづくりを

## 落合支店協同活動 マレットゴルフ大会開く

JA落合支店は11月7日、マレットゴルフ大会を開き、年金友の会会員を中心に34名が参加しました。



落合石畳マレットゴルフ場でプレーを楽しんだ参加者の皆さん

優勝者は、男性は松原史郎さん、女性は市村和代さんでした。



JAひがしみのと東美濃栗振興協議会は10月26・27日に開かれた岐阜県農業フェスティバルで、東美濃ぼろたんの焼き栗を販売し好評でした。

JAステージではタレントの小島よしおさんのトークショーが開かれ、小島さんは「農業のこれからを真面目に考えていかなければならない。地産地消を実行し岐阜県産を食べて元気に過ごそう」と呼びかけました。

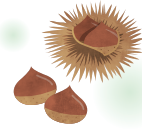
行列が絶えなかった東美濃ぼろたんの焼き栗の販売



タレントの小島よしおさんのトークショーも開催



## 東美濃ぼろたん人気 岐阜県農業フェスティバルでも



## ミツバチの扱いなど学ぶ 東美濃いちご生産協議会

東美濃いちご生産協議会(12戸)は10月18日、中津川市苗木の植松俊明さんの圃場で研修会を開きました。果実の奇形防止に利用しているミツバチの管理方法について恵那養蜂組合の養蜂家から話を聞きました。

同協議会が生産したいちごは地元スーパーパーのバローで販売します。



養蜂家から話を聞く東美濃いちご生産協議会の会員ら



## JAしが女性協が来訪 助けあい組織研修会

滋賀県内のJA助けあい組織の35名が11月18日、JA本店を訪れ、



あいさつするJAしが女性協議会の  
上田和子会長

JAひがしみの助けあい組織の視察研修会を行いました。

JAひがしみの助けあい組織はボランティア活動に熱意のある女性部員が地域ごとに4つのグループを結成し高齢者施設への慰問や清掃活動などを行っています。日頃の活動について「たんぼぼの会」メンバーが発表を行いました。



JAひがしみの助けあい組織「たんぼぼの会」が慰問などで演じている寸劇を披露



## あぐりん講座で 万能タレ作り

JAひがしみのあい♥あい会員の食と農をテーマにした「あぐりん講座」のうち、「万能タレ作り」が10月に行われました。

\*同じく、あぐりん講座で好評の「味噌作り」は10ページで参加者を募集しています。



万能タレを作るあい♥あい会員の皆さん



## JA女性部が恵那市社協へ チャリティバザー売上金を寄付

JAひがしみの女性部は10月17日、恵那市社会福祉協議会を訪れ寄付を行いました。



JA女性部がチャリティバザー売上金を恵那市社会福祉協議会に寄付

寄付したのは、7月にJA本店で開催した作品展のチャリティバザー売上金21,349円でした。バザーへのご協力ありがとうございました。



クリ栽培の基本技術講習会を開催します

クリの基本を学んで、一緒にクリをつくりませんか？

東美濃のクリは地域産業を担う重要な農作物で、地元菓子店との契約出荷である「超特選栗」を中心に生産が行われています。地元産クリの生産量はニーズに対してまだまだ足りておらず、生産拡大が期待されています。

栗栽培に興味のある方、栗園がある方、または、栽培中で凍害の被害軽減に向け学習したい方などに向け講習会を開催します。ぜひご参加ください。

- 日時・場所 令和7年1月12日(日) 9:30~15:30 いが栗の里中津川マロンパーク
- 令和7年1月15日(水) // //
- 令和7年1月19日(日) // えな笠置山栗園
- 令和7年1月22日(水) // //

※4日間とも内容は同じです。  
都合のよい日にち・場所でお申し込みください。

※気象条件により開催できない場合があります。  
当日体調不良の場合は参加ご遠慮ください。

- 講師 名人・指導剪定士
- 定員 各日とも20名程度(先着順)  
※中津川市・恵那市に在住の方、または移住をご検討の方に限ります。
- 参加費 無料 ※昼食や飲み物は各自で用意をお願いします。  
※1人1会場のみ受講可能。定員未滿の場合に限り複数会場で受講可能。
- 服装・持ち物  
動きやすい服装かつ防寒対策を行ってください。  
剪定ノコギリ、剪定バサミ、軍手、脚立(3脚)をできるだけ持参ください。



- 申込先  
岐阜県恵那農林事務所 農業普及課  
電話 0573-26-1111 (内線388)
- 申込期限  
令和6年12月23日(月)まで

令和7年作に向けて「清水1号」の種苗を販売します

「清水1号」とは

2019年に農林水産省で品種登録を受けた「清水1号」は、中津川市阿木の清水農産が育成した品種です。コストダウンが難しい中山間地で稲作を継続していくため、「地域に適した良食味のオリジナル品種」をコンセプトに2007年から育種に取り組みました。

精米を中津川グリーンセンターの産直コーナーで販売していますので、一度ご賞味ください。2020年には岐阜県の産地品種銘柄(選択銘柄)にも設定されています。

販売価格(いずれも税込)

種	1 <sup>キ</sup>	2,750円
箱苗	1枚	1,661円

条件

種子・苗の販売はともに種苗法に関する取引となるため、取扱要綱を順守し、契約書に署名・押印していただいた方に限ります。

※応募多数の場合は先着順となります。

種子および苗の引き渡し

種苗会社と契約を締結していただいた方に限り注文をお受けします。引き渡し場所、時期については契約者に個別に連絡いたします。

収穫後の籾の受け入れについて

異品種混入(コンタミ)を防ぐため、秋に「清水1号」を刈取後の受け入れについては時期・場所を個別に調整させていただきます。

お問い合わせ先

中津川アグリセンター 担当・鈴木  
Tel 0573(62)4141

特徴

「はえぬき」と「ひとめぼれ」の交配で生まれた品種で、コシヒカリよりも25<sup>センチ</sup>ほど稈長が短い約60<sup>センチ</sup>で耐倒伏性は強、穂数は多、千粒重は重いのが特徴です。また、コシヒカリよりも1週間ほど早く出穂します。

米の特性は「食味値でコシヒカリと同等、味度値においては高く、炊きあがった米は粒がしっかりとてやや大きく、光沢が良い」となっています。



刈り取り前の「清水1号」(右)とコシヒカリ(左)の生育状況対比

JAから直送の新米がおすすめです！

管内産の「美濃コシヒカリ」は日本穀物検定協会による米食味評価で3年連続最高評価の「特A」を取得しています。



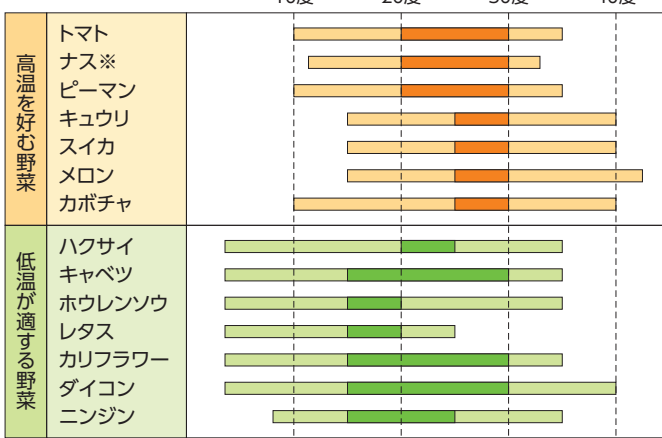
都度購入と定期購入があります







表1 発芽適温の目安



※ナスは昼16時間、夜8時間の照明下  
出典：タキイ種苗株式会社ウェブサイト「野菜なんでも百科」(一部改変)

表2 光と発芽の関係

分類	種類	
好光性種子	アブラナ科	キャベツ類、カリフラワー、ブロッコリーなど
	キク科	ゴボウ、レタス、シュンギク
	セリ科	ミツバ、セロリ、ニンジン
	シソ科	シソ
嫌光性種子	アブラナ科	ダイコン
	ヒガンバナ科	ネギ、タマネギ、ニラ、リーキ
	ナス科	トウガラシ、ナス、トマト
	ウリ科	スイカ、カボチャ、ヘチマ、ユウガオ、トウガン、キュウリ、シロウリ

出典：タキイ種苗株式会社ウェブサイト「タネの発芽不良の原因と対策」

# 種の発芽条件と種まきのコツ

発芽には適度な水分、温度と酸素が必要で、種類により光の影響を受ける場合もあります。種まきのコツをつかんで野菜作りをスタートしましょう。

## 【発芽の三要素と光】

### (1) 水分

発芽は、種が水を吸うことから始まります。吸水量は種類によって異なります。

### (2) 温度

多くの野菜は20〜25度の発芽適温

イネ科の種は重さの25〜30%を吸水し、マメ科の種は重さの80〜120%を吸水して発芽します。吸水量が多すぎても少な過ぎても良くありません。硬実のニガウリ、オクラなどは果皮が水を通しにくいので、まく前に一晩水に浸しておきます。

で、30度程度の高温を好むもの(ナス・スイカ・カボチャなど)や15〜20度の低温が適するもの(レタス・ホウレンソウなど)があります。(表1)。

まき床にでこぼこがあると、種が土に埋まる深さや土の乾湿にむらが出るので、板切れなどで土を平らにします。

発芽は呼吸を伴うため、十分な酸素が必要です。種が土中深く埋もれたり、水没すると酸素不足となり、発芽が悪くなります。

種袋の種を全て使い切ってしまうとすると、ついつい厚まきになりがちです。こうなると間引きの手間が増えます。間引きの遅れは株立ちの密生を招き、株がヒョロヒョロに伸びてしまいます。

### (4) 光

光が必要な好光性種子にはレタスなどのキク科野菜やミツバなどのセリ科、暗黒で発芽の良い嫌光性種子にはヒガンバナ科・ナス科・ウリ科野菜などがあります。(表2)

種の直径の3倍程度に土をかぶせるのが標準です。好光性種子は種が隠れる程度に覆土を浅くします。覆土の後は手で軽く土を押し付けて鎮押し種と土が密着するようにします(図1)。

## 【種まきのコツ】

### (1) 新しい種を使う

種袋には発芽率や有効期限が表示

### (2) まき床を均平に

まき床にでこぼこがあると、種が

### (3) まく量が多過ぎない

種袋の種を全て使い切ってしまうと

### (4) 覆土が厚過ぎない

種の直径の3倍程度に土をかぶせる

### (5) 発芽までは乾燥させない

種は水を含むと直ちに活動

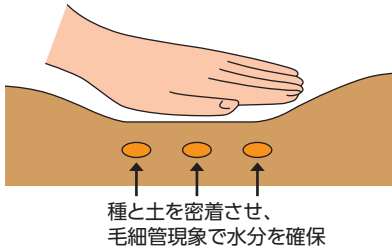
を始めますので、発芽までの

灌水は欠かせません。発芽後は

灌水を控えるにして、しっかりと

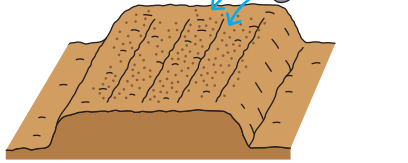
とした苗に仕上げます。(図2)。

図1 鎮圧



種と土を密着させ、毛細管現象で水分を確保

図2 灌水



じょうろのハス口を上向きにして、優しく灌水する

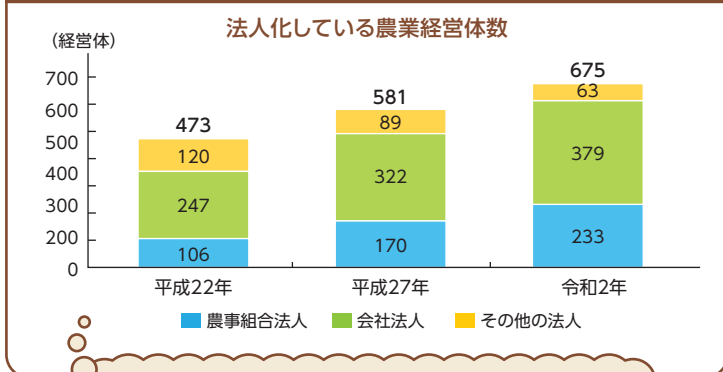
## 2025年農林業センサスにご協力ください



農林水産省では、令和7年2月1日現在で「2025年農林業センサス」を実施します。  
この調査は、農林業の実態を明らかにし、国や都道府県、市町村はもちろん各方面に  
わたり、広く利用できる総合的な統計資料を得るための調査です。  
令和6年12月中旬頃から順に、調査員が農林業を営んでいる皆様のところに訪問して  
調査票への記入をお願いしますので、ご協力をお願いします。



### 農林業センサス調査結果(岐阜県)



令和2年の法人化している農業経営体数は675経営体で、  
10年前に比べて42.7%増加しています。

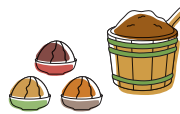
### 調査結果の活用事例

- 食料・農業・農村基本計画
- 森林・林業基本計画
- 地方交付税の算定の基礎資料
- 各種統計調査の母集団名簿

あなたの回答が農業・林業の  
未来につながります。  
スマートフォンやパソコンから  
インターネット回答もできます。



## 「手前味噌」は格別! 手作りしてみませんか?



食卓に欠かせない味噌は、手作りが難しいイメージもあると思いますが、  
意外と簡単! 自分で作ったものは格別の美味しさですよ。

※参加にはJAの「あい♥あい会員」に登録する必要があります。会費は500円です。

地域	開催日	時間	場所
恵那北	1月27日(月)	13:30~	JA加子母経済センター
	1月31日(金)	13:30~	JA恵那北経済センター
中津川	2月3日(月)	10:00~	旧Aコープ落合店
	//	13:30~	さんごう 三郷研修センター(苗木)
	2月6日(木)	9:00~ 13:30~	JA本店(トマト選果場)
	2月14日(金)	9:00~ 13:30~	JA本店(トマト選果場)
	2月17日(月)	13:30~	JA阿木支店
恵那	2月18日(火)	9:30~	笠置コミュニティセンター
恵南	2月28日(金)	9:30~ 13:30~	JA恵南アグリセンター
	3月3日(月)	9:30~ 13:30~	JA恵南アグリセンター

※当日は大豆を各自で煮てご持参ください。

7.5%の味噌が出来ますので持ち帰り用の10%のポリ容器(フタ付き)をご用意ください。

※麹は分量の塩が混ぜ込んである塩切米麹を使用して作ります。この塩切米麹はJAで用意します。

### 味噌作り講座 費用

塩切米麹代 1,990円  
機械使用料 100円  
(2%の大豆に対して)

※いずれも税込価格。



詳しい内容は  
お申込みいただいた方に  
ご連絡いたします。  
お気軽にお問い合わせ  
ください。

JAひがしみの 組織広報課  
TEL 0573-78-0124





# 冬の貯金キャンペーン 2024



キャンペーン期間

令和6年 12月9日(月)～  
令和7年 1月31日(金)

## 定期貯金



新規ご契約金額 **5万円以上**

● 新規ご契約：期間1年／原則、貯金振替・継続契約は不可とします。  
※ボーナス・年金等の入金があった方は振替可とします。※満期定期積金・満期共済金の定期貯金受入は可とします。

上記定期貯金契約の際に下記条件のいずれかに該当される方

- 年金・給振を新規でJA口座をご指定いただける方  
JAバンクアプリ・プラスを新規でご登録いただける方  
(既にJAネットバンク・JAバンクアプリ・プラスを契約している方は除きます。)
- 投信口座を新規で開設いただける方

年 **0.25%**  
利率(適用金利)1年店頭表示金利+0.125%  
(令和6年11月15日時点)

- 組合員の方  
(組合員カードのご提示をお願いします)
- 法人、団体等の代表者または、役員が当組合の組合員の場合  
※新規、既存の加入を含む
- 年金・給振のJA口座指定の方
- JAネットバンク・JAバンクアプリ・プラスをご登録済みの方(法人ネットバンクも含む)
- 投信口座開設済みの方
- JAローンをご利用中の方
- 公共料金(電気・ガス・水道・電話)のJA口座引落指の方定

年 **0.225%**  
利率(適用金利)1年店頭表示金利+0.10%  
(令和6年11月15日時点)

## 定期積金

給付契約金額**36万円以上** 年 **0.30%**  
● 期間3年以上  
利率(適用金利)36ヶ月未満店頭表示金利+0.175%  
(令和6年11月15日時点)

給付契約金額**12万円以上** 年 **0.20%**  
● 期間1年以上3年未満  
利率(適用金利)36ヶ月未満店頭表示金利+0.075%  
(令和6年11月15日時点)

児童手当を当JAで受け取って見える方で  
給付契約金額**12万円以上** 年 **0.40%**  
● 期間1年以上  
利率(適用金利)36ヶ月未満店頭表示金利+0.275%  
利率(適用金利)36ヶ月以上店頭表示金利+0.275%  
(令和6年11月15日時点)

※新規契約の方・継続契約の方  
※当JAで年金受給者の方は、年金受給月の掛込も可とします。  
※当JAで児童手当受給者の方は児童手当受給月の掛込も可とします。  
※口座振替契約のみ対象となります。



キャンペーン期間中、対象商品をご契約いただいた方に  
● 定期貯金20万円以上ご契約の方  
※20万円以上につき、10万円超毎に抽選券を1枚進呈!

● 定期積金ご契約で児童手当を当JAでお受け取りの方  
※1契約につき抽選券を1枚進呈!

岐阜県内産特産品「飛騨牛」をプレゼント! 抽選で

抽選結果発表日：令和7年2月14日(金)  
※ご当選者様の発表は厳正なる抽選の上、店頭にて当選番号を発表させていただきます。

詳しくは、お近くのJAひがしみの各支店窓口または渉外担当者にお気軽に、ご相談ください!

## JAと一緒に働きませんか!

### ◆ 正職員の募集・臨時職員の募集(フルタイム・パートタイム)

JAひがしみにあるさまざまな仕事で、あなたの経験を活かしてみませんか。

#### こんな方にはおススメです!

- ・事務作業が得意
- ・銀行や保険会社での勤務経験がある
- ・ホームセンターやスーパーでの勤務経験がある
- ・機械修理技術がある
- ・機械設備の操作管理の経験がある
- ・危険物取扱者資格がある

詳細や不明な点については、  
総務部 人事課までお気軽にお問い合わせください。

JAひがしみの  
(総務部 人事課)

〒509-9132 岐阜県中津川市茄子川1646-19 TEL: 0573-78-0168 (直)  
メールアドレス: jinji@ja-higashimino.gjadc.jp



JA SS

## 給油所の年末年始イベント情報

### 【全店】

- 令和6年12月20日(金)～27日(金)※  
年末特別セール! ガソリン・軽油・灯油が大特価です!
- 令和6年12月24日(火)～25日(水)※  
先着でクリスマスプレゼントをご用意しています!  
※加子母北SS、坂本SSは22日(日)は休みになります。
- 令和7年1月3日(金)～31日(金)  
※フルSSは4日(土)から  
給油された「巳年」生まれの方に  
給油値引き券をプレゼント



### 【セルフSS】

- 令和7年1月3日(金)～5日(日)  
先着30名様にお年玉プレゼント♪  
恵那給油所 Tel (0573) 26-0701  
岩村給油所 Tel (0573) 43-3630  
福岡給油所 Tel (0573) 72-2873



### 【フルSS】

- 令和7年1月4日(土)  
先着10名様にお年玉プレゼント♪  
坂本給油所 Tel (0573) 78-0003  
加子母北給油所 Tel (0573) 79-2449

## 年末年始の休業日

- 本・支店  
12月31日(火)～1月3日(金)
- 中津川グリーンセンター  
12月30日(月) 12時～1月6日(月)
- えな・恵那北グリーンセンター・  
恵南アグリセンター生産資材取扱所  
12月29日(日)～1月6日(月)
- SS(給油所)  
[恵那・岩村・福岡]  
12月31日(火) 17時～1月2日(木)  
(1月3日(金)は9時～17時の短縮営業)  
[坂本・加子母]  
12月31日(火) 12時～1月3日(金)
- 農機センター・自動車センター  
12月29日(日)～1月5日(日)
- Aコープ阿木  
12月31日(火) 15時～1月4日(土)
- Aコープ福岡  
12月31日(火) 15時～1月16日(木) 臨時休業
- 移動販売車  
12月29日(日)～1月5日(日)
- LPGセンター  
12月31日(火)～1月3日(金)



※ATMは各店舗で営業時間が異なります。「営業時間のお知らせ」が各店舗に貼付してありますのでご確認ください。



## 家族葬から一般葬まで ご遺族様の様々な要望にお応えします。

お申し込みは最寄りのJA各支店・営業所へ

### JA葬祭「やすらぎ会」

●入会金 2,000円 ●JA年金友の会の会員は入会金1,000円

葬儀に関する経済的負担を軽減するための会員制度です。

#### ① やすらぎ会員の特典

●葬儀セット価格を

**5%割引**

●寄贈生花・籠盛代金

**5%割引**  
(何度でも、ご利用頂けます。)

#### ② 組合員の特典

●葬儀セット価格を

**5%割引**  
組合員資格については  
最寄りの支店・営業所でお尋ねください。

上記①②は併用可能

葬儀セット価格

① やすらぎ会員 ⊕ ② 組合員 なら **10%割引** となります。

### 葬儀業務スタッフ募集中

●仕事内容 施行担当、司会スタッフ、清掃スタッフ、施行補助

●詳しくは JA全農岐阜 東濃地区セレモニーセンター(JA葬祭センター)

**0120-098-382** までお問い合わせください。

もしも…のときはご一報ください。  
事前相談も出来ますので  
お気軽にお電話ください。



中央ホール  
中津川市茄子川堤下2040



アグリホールえな  
恵那市長島町永田577-1-1



恵南ホール  
恵那市山岡町上手向2627



恵那北ホール  
中津川市下野285



JAひがしみの葬祭センター

**0120-098-382**

24時間365日 電話受付いたします



土・日も営業中!

ローンのご相談はJAのローンセンターへ

●ローンセンター恵那店 Tel 0573-26-2999 恵那市長島町中野1丁目10-1 ●ローンセンター中津川店 Tel 0573-65-3145 中津川市新町5-13





## JAひがしみの組合員カードをぜひご利用ください!

JAひがしみのでは、組合員(正組合員・准組合員)の皆さまに組合員カードを発行し、提示していただくことでさまざまな特典をご利用いただいています。あなたもJAひがしみのの組合員になりませんか? 組合員資格には農業者である正組合員と農業者以外である准組合員の2つがあります。詳しくはお近くの支店でお尋ねください。

### 12月のお得な期間限定特典

- ① グリーンセンターでハサミ・ノコギリ各種5%引  
12/16(月)~12/28(土)
- ② Aコープ店舗で  
農協牛乳1リットルを店頭価格より10円引  
みそ各種10%引 12/19(木)~12/21(土)
- ③ 給油所でガソリン・軽油を各会員価格より  
10円/ℓ引 12/17(火)~12/18(水)

### 1月のお得な期間限定特典

- ① グリーンセンターで農具各種5%引  
1/20(月)~1/31(金)
- ② Aコープ店舗で  
農協牛乳1リットルを店頭価格より10円引  
1/17(金)~1/19(日)
- ③ 給油所でガソリン・軽油を各会員価格より  
10円/ℓ引 1/21(火)~1/22(水)

※商品の在庫には限りがありますのでご了承ください。 ※精算時にカードをご提示ください。



最新情報や利用規約は  
ホームページをご覧ください。

<https://ja-higashimino.or.jp/kc/>

葬祭センターでの  
葬儀セット価格割引など  
他にも特典いっぱい!



利用して  
みませんか?

## くらしの宅配便

くらしの宅配便は、食料品から日用品までが通販で購入できるJAのサービスです。カタログ通販とインターネットでのご注文どちらもできます。カタログは各支店窓口で、インターネットは左記QRコードからご覧ください。



今月の1品

鍋ものに最適です!  
エコープ  
ゆずポン酢  
300ml

国産ゆず果汁を使用し  
味よく仕上げました。

水炊き、しゃぶしゃぶ、湯豆腐などが  
より一層おいしく召し上がれます。  
もみじおろしや万能ねぎなどの薬味を加えてどうぞ!  
焼き肉、ギョウザのタレ、冷ややっこ、  
焼き魚、天ぷら、サラダにも。



## 制作協力 岐阜県JAグループ お弁当マエストロ コウケンテツ ~7つの極上岐阜食材~

YouTube配信中です!  
ぜひご覧ください。

(令和7年1月31日まで配信します)

CBC番組サイト

<https://hicbc.com/tv/kohkentetsu/>



岐阜県内の7つの食材を使い、料理研究家コウケンテツさんが彩り豊かなお弁当に仕上げます。

JAひがしみのも食材として「飛騨牛」を提供しました。  
どんなお弁当が完成するのか、ぜひ動画をご覧ください!

出演者



コウケンテツ氏



鷺見 玲奈氏





今日も  
二人三脚

### これからも元気で お店を続けていけたら

2人の出会いは当時、恵那市街で瑠美子さんが営んでいた喫茶店。お互いに伴侶を亡くし、瑠美子さんは喫茶店を続けるかどうか悩んでいた時でした。お客さんだった季司さんと意気投合し結婚して25年、一緒にお店を続けてきました。6年前に瑠美子さんの故郷である阿木にお店を移転。モーニングに訪れる地元の常連客や午後一時からのカラオケタイムには恵那から通ってくるお客さんもいるんだとか。

季司さんは若い頃から、タクシーなどのドライバーとして身を立ててきましたが、今ではすっかり、カウンター越しのベスト姿が似合うマスター。「やさしくて頼りにしています」と瑠美子さんは微笑みます。季司さんは夏場、定休日の水曜日には、60アールあるというお店周辺の水田畔の草刈りに汗を流します。

2人は「これからも元気でお店を続けていけたら」と話しています。

中津川市阿木  
鷹見 季司さん(85)  
瑠美子さん(77)

### キラキラ ひがしみのっ子

### 笑顔がいっぱい! いつも元気な3人兄妹

笑顔が可愛い天音ちゃんにミルクを上げたり、とっても妹思いで面倒見の良い翔海くんと翔琉くん。

そんな翔海くんは大谷翔平選手が大好き、将来はプロ野球選手になるのが夢で地元の少年野球チームに入って頑張っています。

休みの日は弟の翔琉くんや友だちと一緒にキャッチボールやドッジボール、鬼ごっこをして元気いっぱい楽しんでいます。

お母さんの料理や家事をよく手伝っている弟の翔琉くんの夢は、大人になったらみんなの役に立てる消防士になることです。

ご両親は「自分のやりたいことを思いっきりやってほしい」と笑顔で話します。



中津川市高山  
坂下 翔海くん(7)  
翔琉くん(5)  
天音ちゃん(7か月)





JA恵那北部支店は10月、支店協同活動の一環であい♥あい会員を対象にした「虫除けオニヤンマ作り」を行いました。『家の光』記事を参考にしました。



『家の光』を参考に虫除けオニヤンマを作る皆さん



JASS-PORT岩村は毎年恒例の親子を対象にした芋掘り体験を行いました。



切ってみたらニコっとかわいい玉ねぎ4兄弟でした。



中津川市苗木 Mさん

皆さんが日頃、野焼きをする際に気を付けていることや「こんな体験をした」というお話がありましたらぜひお寄せください。



野焼きのマナーについて特集してもらえると嬉しいです。

恵那市岩村町 Nさん

食べものを自分でつくれると嬉しいし、いろんな発見がありますよね!



まめなかなの人(JA食農リーダー)が学校に来てくれて、大豆をまきました。あまった大豆をもらって、うちでも育てました。枝豆になり、美味しかったです。

中津川市 小学3年生さん

### クイズ 頭の体操



【問題】二重マスの文字をA～Eの順に並べてできる言葉は何でしょうか?

1	5	9		14	18	
	6			15		
2			12		19	21
		10		16		
3	7		13		20	
	8	11		17		
4						

#### ■ヨコのカギ

- 12月24日の夜のこと。聖夜ともいいます
- 甘いお菓子のことです。
- の授業で、冬の星座について学んだ
- 昭和の頃の録音媒体。たるむと鉛筆で巻きました
- ギャンブルです
- どてらに詰められているもの
- 安心したときにホッともらいます
- 忘年会で部長が——の音頭を取った
- サンタクロースの乗り物
- 彼は——とも認める本の虫だ
- 、乙、丙、丁

#### ■タテのカギ

- 墨をするときに使います
- 英国の文化について学び、——を深めた
- 外為の「為」を略さずにいうと
- 氷の張った湖で楽しむ人もいるスポーツ
- 令和6年の干支(えと)は——、令和7年は巳(み)です
- 残ったおでんに具を——して煮直した
- ズボンを買ったあとで上げることも
- 使ってはいけない技のこと
- だしを取るのに使う小魚の干物
- ゴルフクラブの一種です
- 風邪の予防に、ガラガラガラ

#### ■応募要領

ハガキに、①クイズの答え ②郵便番号・住所 ③氏名 ④年齢 ⑤職業 ⑥電話番号 ⑦今月号で良かったところ ⑧懐かしい味のエピソードを教えてください ⑨ご意見などをご記入の上、下記までお寄せください。

※読者の皆様からいただいたお便りの個人情報は、当選者へのプレゼント発送等に利用させていただきます。また、お便りの内容を紙面に紹介する際は、地区とイニシャルを掲載させていただきます。

〒509-9132 中津川市茄子川1646-19  
JAひがしみの 本店 総合企画部 組織広報課  
<E-mail> koho@ja-higashimino.gjadc.jp



#### ■応募締切日

令和6年12月30日(月)

#### ■賞品

正解者の中から抽選で5名様に「農協全国商品券(1,000円分)」をプレゼント

専用応募フォームはこちら!

#### ■11月号の答え ホシガキ

#### ■クイズ当選者

伊藤 友里さん  
今井 正樹さん  
内木 嘉昭さん  
大蔵 真央さん  
谷口 佳奈美さん  
(応募総数77件)

カ	ン	シ	ヤ		ハ	バ
ラ		ナ	ワ	ノ	レ	ン
ス	イ	ガ	ラ		イ	ガ
	キ	キ		ハ	シ	
ホ	ウ		イ	チ	ヨ	ウ
イ	ツ	ク	シ	マ		ン
ク	シ		ヤ	キ	イ	モ



## 理事会

### 第7回理事会 (令和6年11月26日)

次の事項が審議されました。

#### 【附議事項】

- ① 令和6年度上期ミニ・ディスクロージャー(半期開示)について
- ② 令和6年度冬期賞与の支給について
- ③ 資産査定要領の改正について
- ④ Aコープ福岡店の冷蔵庫・空調入替作業に伴う休業について
- ⑤ JA 葬祭恵南ホール新築に伴う生産資材取扱所の移転について
- ⑥ 理事との利益相反契約について



## JAひがしみの概況

(令和6年10月31日現在)

組合員数	32,996人
出資金	26億9,787万円
貯金	2,580億1,739万円
貸出金	335億4,608万円
共済保有高	4,878億2,564万円
購買品取扱高	33億6,228万円
販売品取扱高	28億9,258万円

## ここだけの話

■ 昨年の農業祭ではまだ感染症の不安も大きく、飲食は控え気味の内容だったが、今年は随所に以前の活気が戻ってきた。  
小春日和の芝生の上で寛ぐ家族連れの姿が嬉しく、小さな子どもたちも思い思いに楽しんでくれたのではないかと思う。  
15年前の農業祭では、開催時期は同じでも、スタッフは全員、着たるまになつてカイロも欠かせなかったのが信じられないほどだが…。(み)

## 無料相談日

専門家に無料で相談できます。  
お気軽にご利用ください。  
電話予約が必要です。

内容	月	日	場所
年金相談	12月	11日(水)	恵那支店
		〃	坂下支店
		18日(水)	福岡支店
		〃	加子母支店
		〃	付知支店
		2025年1月	6日(月)
	〃	上村支店	
	〃	明智支店	
	8日(水)	恵那支店	
	〃	坂下支店	
	15日(水)	福岡支店	
	〃	加子母支店	
〃	付知支店		

内容	月	日	場所
ローンセンター 年金相談	12月	15日(日)	中津川店
		2025年1月	5日(日)
	19日(日)	中津川店	

内容	月	日	場所
法律相談	12月	11日(水)	福岡支店
		12日(木)	本店
		17日(火)	恵那支店
		18日(水)	山岡支店
	2025年1月	8日(水)	福岡支店
		9日(木)	本店
		15日(水)	山岡支店
		21日(火)	恵那支店

内容	月	日	場所
税務相談	12月	11日(水)	恵那支店
		23日(月)	福岡支店
	2025年1月	8日(水)	山岡支店
		22日(水)	本店

## 無料相談日 開催場所 市外局番 ☎(0573)

- 本店 ☎78-0124
- 恵那支店 ☎25-5291
- 山岡支店 ☎56-2121
- 明智支店 ☎54-2171
- ローンセンター-中津川店 ☎65-3145
- ローンセンター-恵那店 ☎26-2999
- 上村支店 ☎47-2311
- 坂下支店 ☎75-4111
- 加子母支店 ☎79-2241
- 付知支店 ☎82-2121
- 福岡支店 ☎72-2121

## 葬儀相談会【9:00~12:00】

お問い合わせ ☎0120-098-382

- 12月10日(火) 中央ホール
- 12月16日(月) 中央ホール
- 〃 恵那北ホール
- 12月22日(日) 中央ホール
- 12月28日(土) 中央ホール
- 1月8日(水) 中央ホール
- 1月14日(火) 中央ホール

■ 中央ホール ※JA葬祭センター事務所にて受付 中津川市茄子川2040  
■ 恵那北ホール 中津川市下野285

## 緊急連絡先

- ▶ 事故をしてしまったら TEL 0120-25-8931
- ▶ 通帳・キャッシュカードを無くしてしまった TEL 0120-21-5522
- ▶ 葬儀に関するご相談は TEL 0120-098-382
- ▶ プロパンガス・ガス器具のお問い合わせは TEL 0573-68-7744



ひがしみの産物の  
おいしい情報いっぱい!



みんなの  
よい食プロジェクト  
美味ちゃん