

# JAバンクで

# ポイント貯めて

◎ATM入出金  
◎JAバンクアプリ プラスでの  
個人ネットバンクでの振込

# 手数料 0円!

JAとのお取引内容を毎月月末時点でポイントに換算します。  
合計ポイント(点数)に応じて、ステージ(3段階)が確定し、  
翌月25日~翌々月24日までの1か月間、ステージに応じた  
手数料の優遇が適用されます。

(例 4月末の取引状況にてステージを判定  
→ 5月25日~6月24日の1カ月が  
優遇期間となります)

申込み・年間費等は一切不要で、JAと取引の  
ある個人のお客様全員が対象となります。

※優遇対象口座は当座一般、普通(一般、総合)に限ります。

## 優遇サービス内容

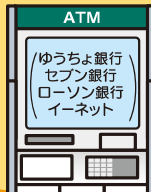
個人IB(JAバンクアプリ プラス)

での振込手数料

※ステージ3の場合



1ヶ月  
1回



コンビニ  
ATM  
入出金手数料

最大  
5回まで

# 0円!

※回数はステージに  
より異なります。

ステージ 1  
ポイント(点数)  
0~79点

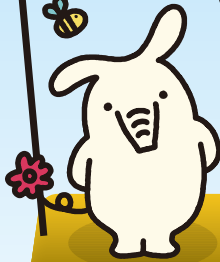


1

入出金手数料無料

1回/月

ステージ 2  
ポイント(点数)  
80~159点



2

入出金手数料無料

3回/月

ステージ 3  
ポイント(点数)  
160点以上



3

入出金手数料無料

5回/月

個人IB(JAバンクアプリ プラス)  
振込手数料無料

1回/月

## ポイントはどやうやって決まるの?

JAとのお取引内容をポイントに換算し、換算された  
ポイント(点数)の合計により、ステージが決定いたします。

項目	種類等	判定基準	ポイント(点数)
給与振込	給与・賞与	1か月間に入金1回以上/金額5万円以上	100点
年金振込	公的年金・農業者年金・その他の年金	(年金の種類により最大1年間)入金1回以上	100点
JAカード	JAカード決済	3か月間に1回以上のカード決済	30点
個人IB (JAバンクアプリ プラス)	個人IB(JAバンクアプリ プラス)をご契約いただ いていること	得点計算基準月の月末時点で個人IB(JAバンクアプリ プラス) をご契約いただいていること。	50点
貯金	当座・普通・総合・貯蓄・定期性貯金 (決算用貯金を除きます)	月末時点の残高10万円ごとに配点 (最大500万円まで)	(上限50点) 1点
		月末時点の残高500万円以上	100点
ローン	当組合所定のローン利用	月末時点の残高500万円未満	50点
		月末時点の残高500万円以上	100点
通帳レス	月末時点で通帳レス対象口座のうち、当座性貯金口座を 含んで10口座以上が通帳レスになっていること	判定基準月の月末時点において、保有する当座性貯金のうち、 10口座以上が通帳レス口座のご契約となっていること	20点
投資信託	当組合所定の投資信託を得点計算基準月の月末時点で合計残高 10万円以上お持ちであること(10万円毎に1点ずつ付与します)。	月末時点の残高10万円ごとに配点(最大500万円まで)	(上限50点) 1点

例 JAで以下の  
お取引をした場合...

給与振込 + 個人IB + 通帳レス  
(100) (50) (20)

合計 170点

お客様のステージは

ステージ 3

●ご自身のステージは、JAバンクアプリ プラス・  
JAネットバンク、またはお近くのJA窓口で  
ご確認ください。  
●金融情勢の変化などにより、当サービスの内容  
を予告なく変更・停止する場合があります。

詳しくは、お近くのJAひがしみの各支店・営業所窓口または渉外担当者にお気軽に、ご相談ください!

### ●中津川地区(0573)

中津川支店 65-3144  
苗木支店 65-4391  
落合支店 69-3203  
坂本支店 68-2155  
阿木支店 63-2321

### ●恵那地区(0573)

恵那北部支店 27-3344  
中野方営業所 23-2211  
恵那西支店 28-2026  
三郷営業所 28-1002  
恵那支店 25-5291

### ●恵南地区(0573)

岩村支店 43-2135  
山岡支店 56-2121  
明智支店 54-2171  
上村支店 47-2311

### ●恵那北地区(0573)

蛭川支店 45-2311  
坂下支店 75-4111  
加子母支店 79-2241  
付知支店 82-2121  
福岡支店 72-2121

信頼・貢献・挑戦



東美濃農業協同組合  
https://ja-higashimino.or.jp/

